

Exkluzívne: Rodinný dom v Seredi-pripravený na rekonštrukciu



185 000 €

Kraj:	Trnavský kraj
Okres:	Galanta
Obec:	Sered'
Ulica:	Svätoplukova
Druh:	Domy
Typ domu:	Rodinný dom
Typ:	Predaj
Úžitková plocha:	

PODROBNÉ INFORMÁCIE

Status:	aktívne	Balkón:	áno
Vlastníctvo:	osobné	Garáž:	áno
Plocha pozemku:	588 m ²	Celková plocha:	588 m ²
Typ zeme:	rovina	Počet balkónov:	2
Teritórium:	Intravilán	Inžinierske siete:	áno
Úžitková plocha:	145 m ²	Voda:	áno
Zastavaná plocha:	115 m ²	Elektrika:	áno
Podlahová plocha:	195 m ²	Plyn:	áno
Stav:	pôvodný stav	Kanalizácia:	áno
Počet izieb:	5		

POPIS NEHNUTEĽNOSTI

Exkluzívne: 5-izbový rodinný dom v Seredi – Vaše nové bývanie podľa vlastných predstáv!

Hľadáte dom, ktorý si môžete pretvoriť presne podľa svojho vkusu? Ponúkam vám príležitosť v obľúbenej a tichej časti Dolný Čepeň (Sered') na Svätoplukovej ulici. Tento samostatne stojaci tehlový dom čaká na majiteľa, ktorý mu vdýchne nový život.

- **Pripravený na štart:** Interiér je **kompletne vypratý a pripravený na rekonštrukciu**, čo novému majiteľovi umožňuje okamžitý začiatok prác bez nutnosti dodatočných nákladov na likvidáciu starého zariadenia.
- **Poctivá stavba:** Kvalitná tehlová konštrukcia (kolaudácia 1975) na betónových základoch.

Dom je suchý a vo veľmi zchovalom stave.

POZEMOK & LOKALITA

□ POZEMOK & ROZDELENIE

Dom sa aktuálne nachádza na pozemku o výmere 1248 m², ktorý bude geometrickým plánom rozdelený:

✓ **predný pozemok s rodinným domom: 588 m²**

✓ **zadný pozemok: cca 660 m² (nezastavaný - vhodný na výstavbu rodinného domu) NIE JE SÚČASŤOU PREDAJA**

- **Konštrukcia:** Klasická tehlová stavba z roku 1975, postavená na betónových základoch.
- **Stav objektu:** Dom je suchý a udržiavaný. **Interiér je kompletne vypratáný**, čo umožňuje okamžité začatie modernizácie podľa požiadaviek nového majiteľa.
- **Dispozícia:** **5-izbový dom s úžitkovou plochou rozdelenou na prízemie a podkrovie.**
- **Prízemie:** Zádverie, predsieň, kuchyňa, 2 izby, kúpeľňa a samostatné WC.
- **Poschodie:** Schodisko, 2 izby so vstupom na balkón a úložný priestor v podkroví.
- **Exteriér:** Celková výmera pozemku je 588 m²

Vybavenie a inžinierske siete:

- **Siete:** Dom je napojený na všetky inžinierske siete (voda, plyn, elektrina, kanalizácia).
- **Okná:** Prízemie je osadené plastovými oknami, na poschodí sú pôvodné drevené okná.
- **Strecha:** Sedlová s pálenou škridlou.
- **Podpivničenie:** Dom je čiastočne podpivničený, čo poskytuje dodatočný technický priestor.

Lokalita a dostupnosť:

Lokalita Dolný Čepeň je vyhľadávaná pre svoju tichú atmosféru a dobrú občiansku vybavenosť v blízkom dosahu. Mesto Sered' ponúka strategické napojenie na rýchlostnú cestu R1 a diaľnicu D1, čo zabezpečuje výbornú dostupnosť do okolitých miest:

- Trnava: 18 km
- Nitra: 30 km
- Bratislava: 46 km

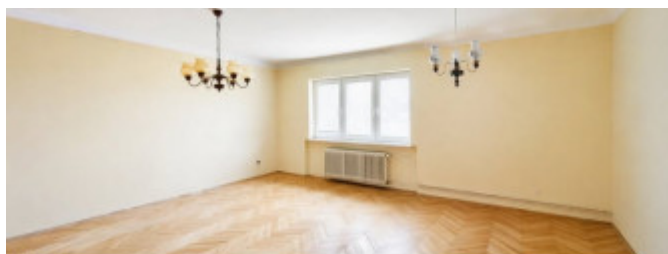
Výhody ponuky:

- **Nehnutelnosť je bez akýchkoľvek tiarch a kúpou voľná.**
- **Vysoký potenciál pri rekonštrukcii vďaka funkčnému dispozičnému riešeniu.**
- **Umiestnenie v stabilizovanej štvrti rodinných domov.**

Cena: : 185.000€

V prípade záujmu o obhliadku alebo doplňujúce informácie ma neváhajte kontaktovať:

□ 0949 836 883 - Vasovčáková Daniela



REALITNÝ MAKLÉR

Maklér :

Daniela Vasovčáková

Telefón :

+421 949 836 883

E-mail:

vasovcakova@novydomovreality.sk

